

Estância Turística de Tupã, 26 de Abril de 2021

## 1. Introdução

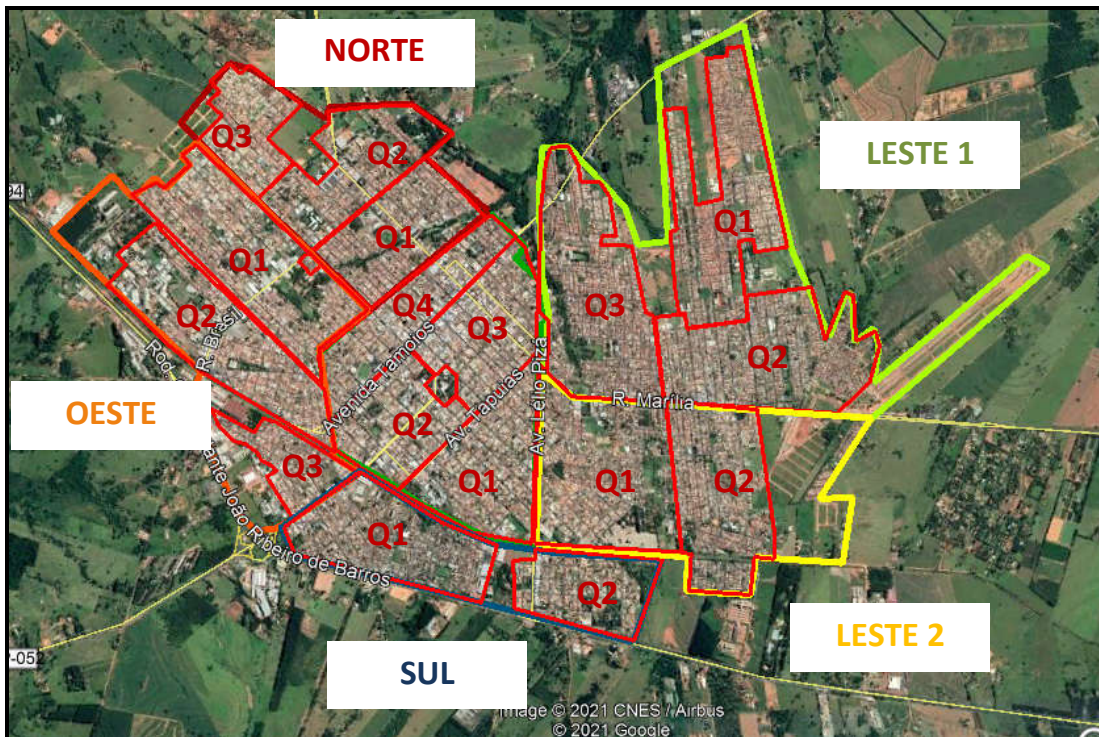
O presente documento trata do Projeto de Fiscalização para fins de verificação do cumprimento do Art. 93º do Plano Diretor Municipal referente à obrigação do plantio de árvores de frente aos imóveis, em atendimento ao item E) do TAC firmado aos 11 de Dezembro de 2020, entre a Prefeitura de Tupã e o Ministério Público.

O Projeto tem como objetivo servir de ferramenta para auxiliar o setor de fiscalização no controle das vistorias, de modo a padronizar os procedimentos em campo de modo a evitar divergências de análise entre as diferentes viagens, bem como maximizar a eficiência dos trabalhos por meio do cálculo das áreas e visa percorridas em função do tempo disponível para este serviço.

Por meio deste serviço, pretende-se quantificar o déficit de árvores presentes no município, a fim de embasar medidas de planejamento de rearborização, bem como realizar a constante fiscalização das árvores na área urbana.

## 2. Metodologia

Para a realização deste trabalho foi utilizada a metodologia de setorização da cidade em áreas (CENTRO, NORTE, OESTE, SUL, LESTE 1, LESTE 2, BAIRROS AFASTADOS e DISTRITOS) as quais são divididas pelas principais vias de circulação do município. Uma vez divididas as zonas da cidade, estas foram novamente subdivididas em Quadrantes, denominados Q1, Q2, Q3 e Q4, que correspondem a um intervalo padronizado demarcado em quilômetros de via para que seja possível realizar a fiscalização do quadrante em um intervalo de tempo fixo, correspondente a um turno de trabalho. A seguir é apresentada uma figura para ilustrar a divisão da cidade em zonas e quadrantes para execução do plano.



Para o trabalho de campo, são destinados sempre dois funcionários, sendo que um deles deve necessariamente sempre ser o fiscal de arborização do município, para caso seja identificada alguma irregularidade durante os percursos.

Os materiais utilizados durante os trabalhos são: um veículo motorizado com no mínimo dois assentos paralelos, planilha de campo, prancheta, caneta para marcação e máquina fotográfica para caso seja necessário registrar alguma infração referente à arborização urbana.

Durante o percurso, o veículo deve manter uma velocidade padrão de 15 a 20 km/h, para que seja possível avaliar as condições dos endereços. Um dos funcionários fica responsável por guiar o veículo, enquanto o outro deve analisar as condições dos endereços na planilha pré elaborada antes do início das atividades em campo.

Para verificação da necessidade de plantio de árvores foi utilizado como padrão o disposto no Plano Diretor Municipal (Lei Complementar nº 371/2019). Deste modo, os endereços cujas condições técnicas isentam o replantio não foram computados, como em fachadas menores que 10 metros, calçadas cujo

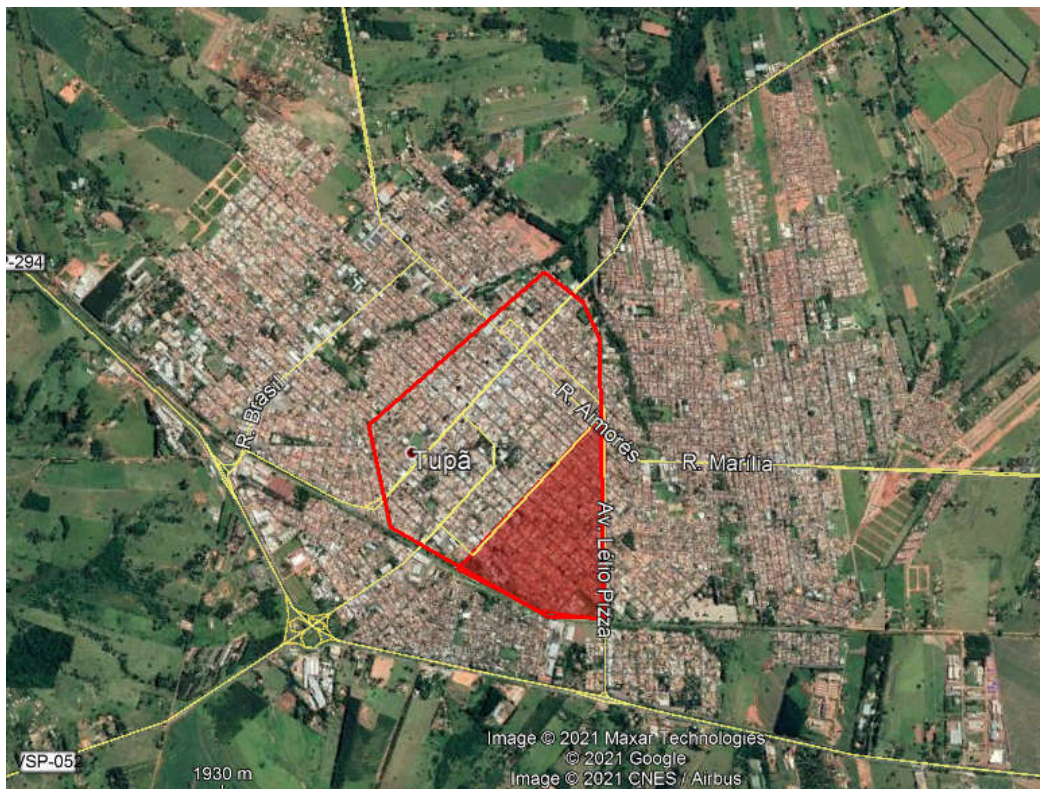


plântio da árvore inviabiliza faixa de 1,20 metros de passeio, bem como fachadas cujas distâncias de equipamentos urbanos (postes, hidrantes, placas de trânsito, etc), inviabilizam o plântio. Alguns casos especiais, como fachadas de lojas com marquises que se projetam para o passeio, inviabilizando o plântio, bem como endereços em que o espaço de circulação de veículos inviabiliza o plântio de árvores, também não foram computados.

### 3. Delimitação e Descrição das Zonas e Quadrantes

#### 3.1. Centro

##### Quadrante 1



Área: 700.000 m<sup>2</sup>

Delimitação: Av. Tapuias; R. Aimorés; Av. Lélio Pizza;

#### Ruas Paralelas

Av. Tapuias (1,3 km)

R. Tupinambaranas (1,15 km)

R. Timbiras (0,95 km)

R. Itapicurus (1,0 km)

R. Borebis (0,8 km)

R. Macus (0,7 km)

R. Parecis (0,6 km)

R. Piraquaras (0,5 km)

R. Maués (0,10 km)

Av. Lélío Pizza (1,25 km)

**Nº Ruas: 10**

**Km Total: 8,25 km**

**Ruas Perpendiculares**

Av. Aimores (0,05 km)

R. Carijós (0,17 km)

R. Uapês (0,2 km)

R. Terrenos (0,2 km)

R. Potiguaras (0,3 km)

R. Piratinis (0,4 km)

R. Cherentes (0,5 km)

R. Caingangs (0,6 km)

R. Coroados (0,7 km)

R. Bororós (0,8 km)

R. Botocudos (0,9 km)

R. Tapajós (0,65 km)

R. Mandaguaris (0,70 km)

R. Tarcisio de Andrade (0,2 km)

**Nº Ruas: 14**

**Km Total: 6,67 km**

## Quadrante 2



Área: 545.000 m<sup>2</sup>

Delimitação: R. Leticiano Jesus Costa; Av. Tamoios; R. Coroados; R. Goitacazes; R. Cherentes; Av. Tapuias.

### Ruas Paralelas

Av. Tamoios (0,8 km)

R. Caetés (0,6 km)

Travessa Ubirajara (0,06 km)

R. José Gantus Sobrinho (0,1 km)

R. Guaranis (0,75 km)



R. Guaianazes (0,85 km)

Av. Tabajaras (0,7 km)

R. Goitacazes (0,6 km)

R. Paiaquas (0,75 km)

Av. Tapuias (0,7 km)

**Nº Ruas: 10**

**Km Total: 5,91 km**

**Ruas Perpendiculares**

R. Leticiano Jesus Costa (0,4 km)

R. Ubirajaras (0,4 km)

R. Nhambiquaras (0,7 km)

R. Mandaguaris (0,7 km)

R. Tapajós (0,7 km)

R. Botocudos (0,7 km)

R. Bororós (0,7 km)

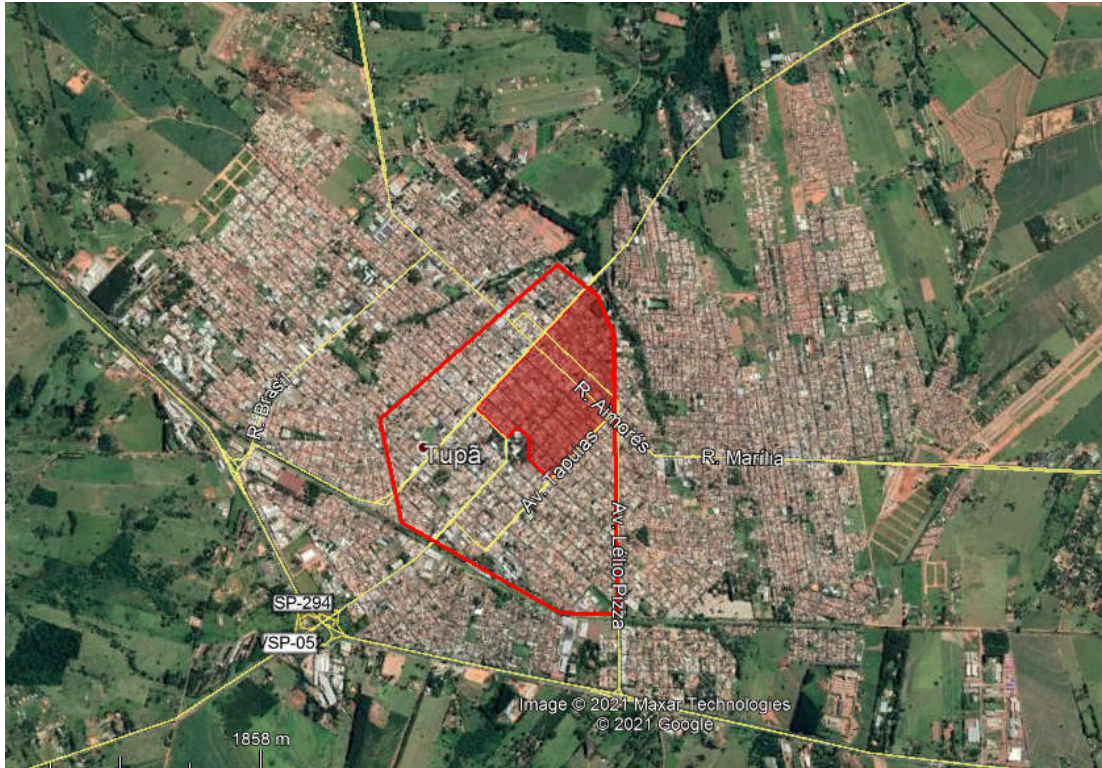
R. Coroados (0,7 km)

R. Caingangs (0,2 km)

**Nº Ruas: 9**

**Km Total: 5,2 km**

### Quadrante 3



Área: 635.000 m<sup>2</sup>

Delimitação: Av. Tamoios; R. Timborés; R. Caetés; R. Tocantins; R. José Molica; Av. Lélio Piza; Av. Tapuias; R. Cherentes; R. Coroados.

#### Ruas Paralelas

Av. Tamoios (1,2 km)

R. Caetés (1,2 km)

R. Guaranis (1,1 km)

R. Guaianazes (1,0 km)

Av. Tabajaras (0,85 km)

R. Coitacazes (0,75 km)

R. Paiaquas (0,65 km)

Av. Tapuias (0,55 km)

**Nº Ruas: 8**

**Km Total:** 7,3 km

**Ruas Perpendiculares**

R. Coroados (0,2 km)

R. Caingangs (0,2 km)

R. Cherentes (0,7 km)

R. Piratinins (0,7 km)

R. Potiguaras (0,7 km)

R. Terrenos (0,4 km)

R. Uapês (0,4 km)

R. Carijós (0,7 km)

R. Aimorés (0,65 km)

R. Tupis (0,65 km)

R. Tupinambás (0,5 km)

R. Tupiniquins (0,45 km)

R. Tocantins (0,35 km)

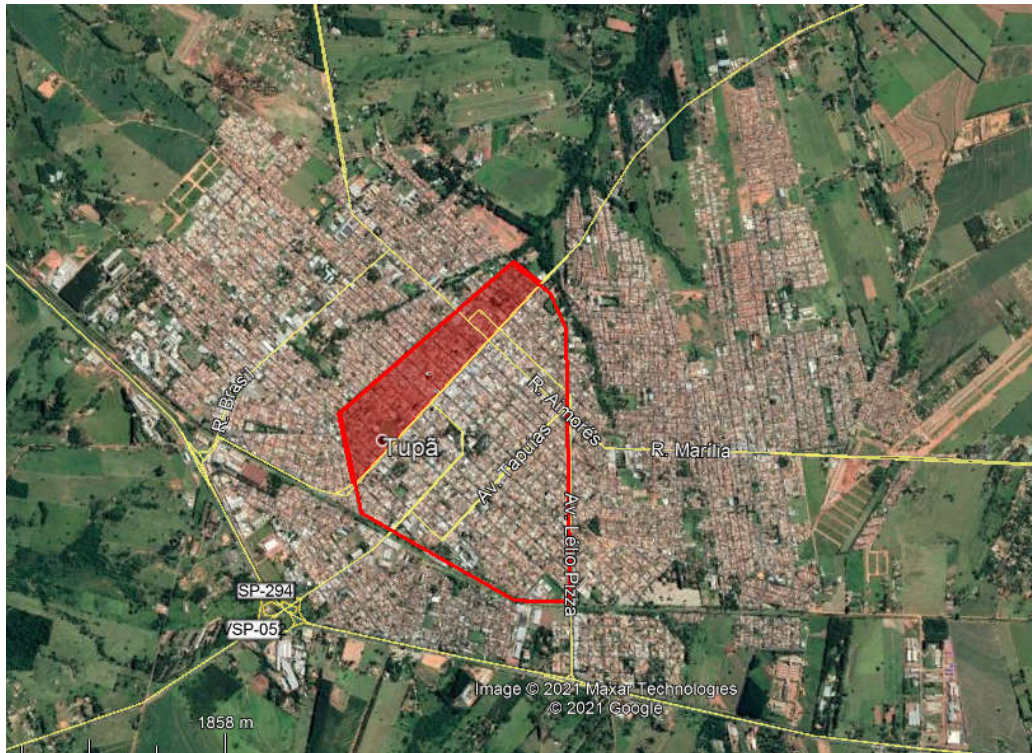
R. Timborés (0,1 km)

**Nº Ruas:** 14

**Km Total:** 6,7 km



#### Quadrante 4



Área: 570.000 m<sup>2</sup>

Delimitação: R. Joaquim Abarca; R. Timborés; Av. Tamoios; R. Leticiano Jesus Costa.

#### Ruas Paralelas

R. Joaquim Abarca (1,6 km)

R. Guaicurus (1,15 km)

R. Chavantes (1,7 km)

R. Iporans (1,3 km)

Av. Tamoios (1,9 km)

**Nº Ruas:** 5

**Km Total:** 7,65 km

#### Ruas Perpendiculares

R. Leticiano Jesus Costa (0,5 km)

R. Nhambiquaras (0,2 km)

R. Mandaguaris (0,35 km)

R. Tapajos (0,4 km)

R. Botocudos (0,1 km)

R. Bororós (0,3 km)

R. Coroados (0,3 km)

R. Caingans (0,35 km)

R. Chrentes (0,35 km)

R. Piratinis (0,3 km)

R. Potiguaras (0,35 km)

R. Carijós (0,3 km)

R. Aimorés (0,3 km)

R. Tupis (0,3 km)

R. Tupinambas (0,3 km)

R. Tupiniquins (0,3 km)

R. Tocantins (0,25 km)

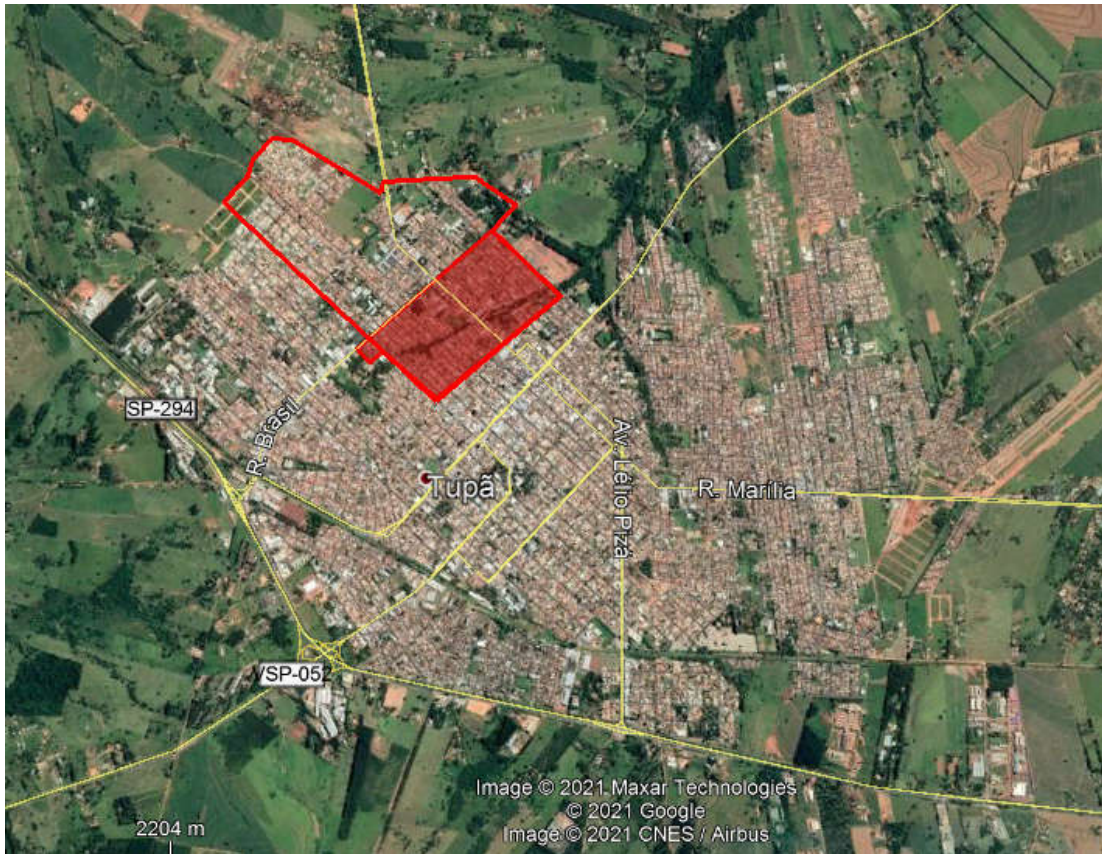
R. Timborés (0,25 km)

**Nº Ruas: 18**

**Km Total: 5,5 km**

### 3.2.Zona Norte

#### Quadrante 1



Área: 650.000 m<sup>2</sup>

Delimitação: Rua Brasil; Rua Timborés; Rua Joaquim Abarca; Rua Caingangs

#### Ruas Paralelas

R. Joaquim Abarca (1,1 km)

R. Miguel Gantus (0,6 km)

R. Frederico Melle (0,5 km)

R. Carlos Bereta (0,25 km)

R. Esperança (0,1 km)

R. Vereador João Castro (0,3 km)

R. Cesário Nogueira Cabral (0,35 km)



R. Horácio Gomes da Silva (0,37 km)

R. Benedito Benites (0,1 km)

R. Kossey Yamaki (0,5 km)

R. Maestro Júlio de Castro (0,2 km)

R. Ninive Mauruto (0,1 km)

R. Manoel Ferreira Damião (0,6 km)

R. João Campato (0,5 km)

R. Itariri (0,13 km)

R. Ana Dias (0,1 km)

**Nº Ruas: 15**

**Km Total: 5,7 km**

**Ruas Perpendiculares**

R. Caingangs (0,6 km)

R. Brasilina Conceição Maronezzi (0,15 km)

R. Julião Guirado Garcia (0,2 km)

R. Governador Pedro Toledo (0,2 km)

R. Vanuíre (0,2 km)

R. Bruno Giovanetti (0,2 km)

R. Seraphina Etelvina Pagliuso (0,3 km)

R. Juntaro Mizushima (0,2 km)

R. Francisco Turra (0,6 km)

R. Antônio Castilho (0,3 km)

R. Munhoz (0,3 km)

R. Afonso Ponce (0,3 km)

R. Conceição Panes Ponce (0,2 km)

R. Mario Yamamoto (0,4 km)

R. Aimores (0,6 km)

R. Saturnino Santos Lourenço (0,3 km)

R. Eurico da Silva Moraes (0,4 km)

R. Pedro Sanches Serrano (0,6 km)

R. Antônio Andriani (0,6 km)

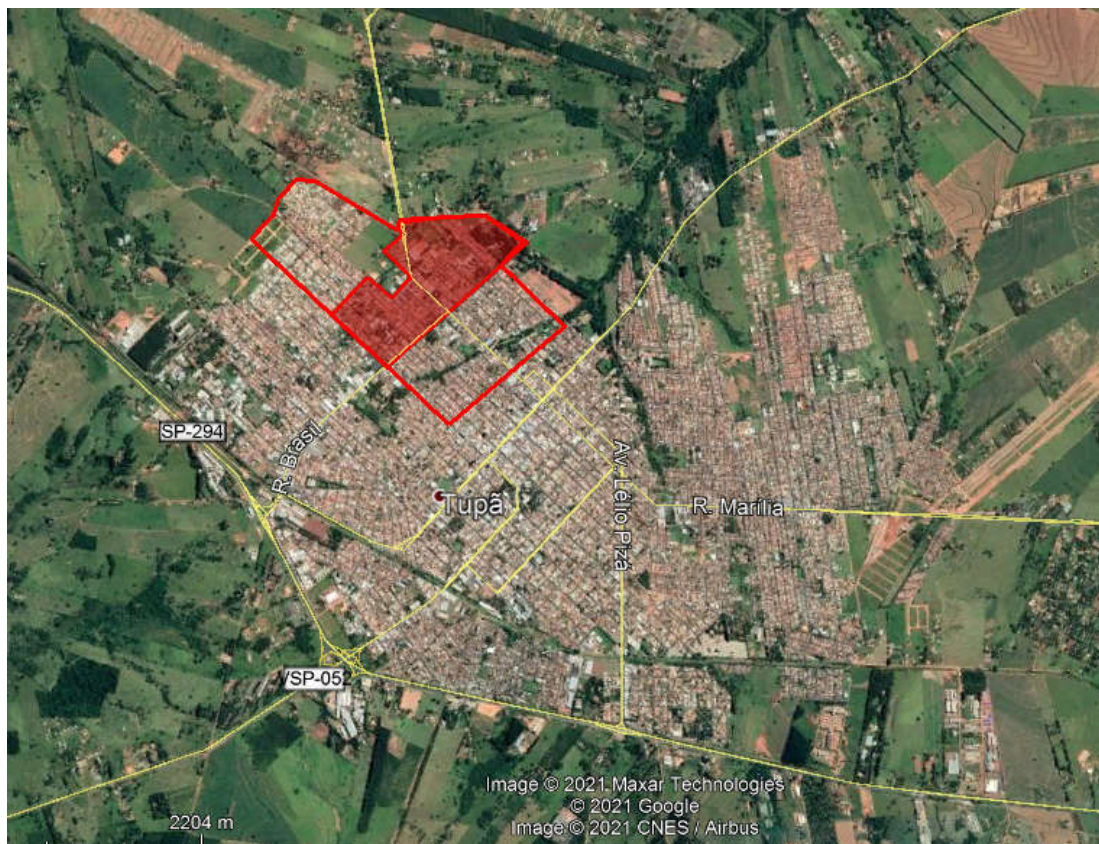
R. Tocantins (0,6 km)

R. Timborés (0,6 km)

**Nº Ruas: 21**

**Km Total: 7,85 km**

## Quadrante 2



Área: 570.000 m<sup>2</sup>

Delimitação: R. São José; R. Caingang; R. Brasil; R. Marechal do Ar Eduardo Gomes

**Ruas Paralelas**

- R. Brasil (1,01 km)
- R. Agostinho Marques Assumpção (0,01 km)
- R. Melvin Jones (0,8 km)
- R. Alexandre Pereira Pinto de Carvalho (0,2 km)
- R. Alexandre Pereira Pinto de Carvalho 2 (0,2 km)
- R. Raphael Ubeda Gonçalves (0,6 km)
- R. Adolpho Dantas (0,85 km)
- R. Tibor Krauz (0,3 km)
- R. Otoniel da Silva Jordão (0,18 km)
- R. São Jorge (0,35 km)
- R. São José (0,35 km)
- R. Ariake (0,1 km)
- R. Yamato (0,15 km)
- R. Sem Nome 1 (0,3 km)

**Nº Ruas: 14**

**Km Total: 5,4 km**

**Ruas Perpendiculares**

- R. Caingang (0,5 km)
- R. Maurício Rodrigues de Carvalho (0,3 km)
- R. João Nepomuceno (0,2 km)
- Av. dos Universitários (0,3 km)
- R. Antônio Castilho (0,55 km)
- R. José Bonifácio (0,55 km)
- R. Albino Frias (0,25 km)



R. Aimorés (0,65 km)

R. Carmini Cordelini (0,25 km)

R. Domingos Hermenegildo (0,25 km)

R. José Mula Moreno (0,3 km)

R. Augusto Carlino (0,3 km)

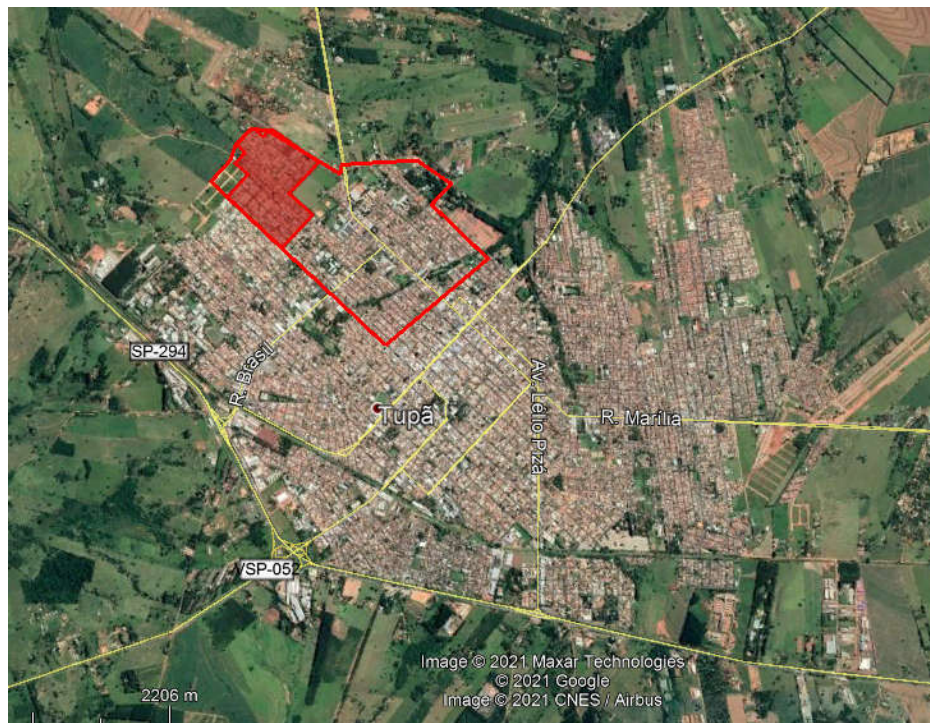
R. Tocantins (0,1 km)

R. Sem Nome 2 (0,4 km)

**Nº Ruas: 14**

**Km Total: 4,9 km**

### Quadrante 3



Área: 395.000 m<sup>2</sup>

Delimitação: R. Caingangs; R. São José; R. Jacob Hatherman;

### Ruas Paralelas

R. São José (0,35 km)

- R. São Sebastião (0,35 km)
- R. Arquiteta Suzan Karakas Huner (0,35 km)
- R. Jorn Belmiro D. Oliveira Felipe (0,7 km)
- R. Suzan Karakas Huner (0,2 km)
- R. Euclides Alexandre dos Santos (0,2 km)
- R. Pedro Alexandre da Silva (0,2 km)
- R. Mario Baiotto (0,2 km)
- R. Rosa Magi Convento (0,45 km)
- R. Edmundo Giansante (0,43 km)
- R. São Miguel (0,45 km)
- R. São Judas Tadeu 1 (0,1 km)
- R. São Judas Tadeu 2 (0,1 km)
- R. Santo Agostinho (0,1 km)
- R. Sem Nome 1 (0,3 km)
- R. Sem Nome 2 (0,3 km)
- R. Sem Nome 3 (0,3 km)
- R. Sem Nome 4 (0,3 km)
- R. Sem Nome 5 (0,3 km)
- R. do Stand (0,2 km)

**Nº Ruas:** 20

**Km Total:** 5,88 km

**Ruas Perpendiculares**

- R. Caingangs (0,6 km)
- R. João Nepomuceno (0,6 km)
- R. Moacyr Caran (0,4 km)
- R. Antônio Castilho (0,73 km)

R. José Bonifácio (0,8 km)

R. Edmundo Giansante (0,6 km)

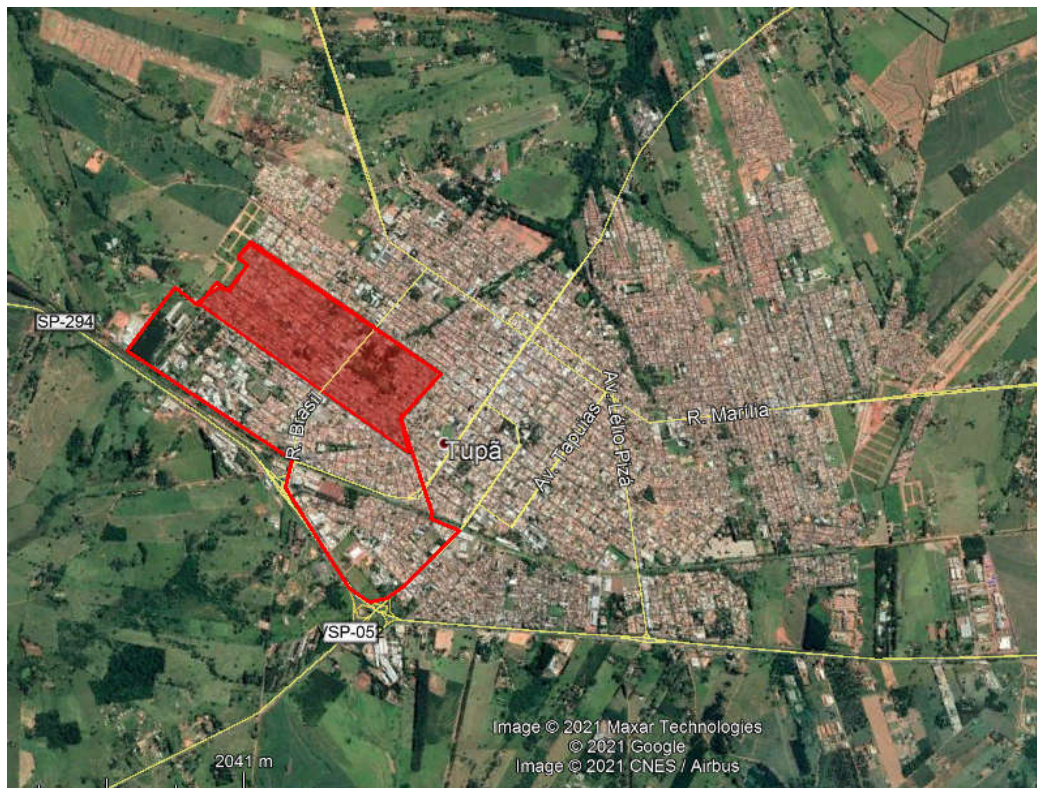
R. Jacob Hatherman (0,5 km)

**Nº Ruas: 7**

**Km Total: 4,23 km**

### 3.3.Zona Oeste

#### Quadrante 1



Área: 1.000.000 m<sup>2</sup>

Delimitação: R. Nhambiquaras; R. Caingangs; R. Maria Baiotto; São Judas Tadeu; R. Leticiano Jesus Costa; R. Joaquim Abarca

#### Ruas Paralelas

R. Leticiano Jesus Costa (0,15 km)



- R. Joaquim Abarca (0,5 km)
- R. Guatemala (0,1 km)
- R. Arnaldo Tovo (0,05 km)
- R. Iracema (0,01 km)
- R. José Lemes Soares (0,01 km)
- R. Miguel Gantus (0,6 km)
- R. Monte Alegre (0,2 km)
- R. Monte Alto (0,15 km)
- R. Itaipu (0,1 km)
- R. Santos Dummond (0,1 km)
- R. Manoel Ferreira Damião (0,25 km)
- R. Boaventura Avelar Campos (0,25 km)
- R. Brasil (0,55 km)
- R. Antônio Digigow (0,2 km)
- R. Alberto Bereta (0,3 km)
- R. Alexandre Pereira Pinto de Carvalho (0,4 km)
- R. Faustinho Sanches (0,3 km)
- R. Lino Spinardi (0,25 km)
- R. São Carlos (0,15 km)
- R. Antônio Pereira Gaspar (0, 65 km)
- R. São José (0,35 km)
- R. São Sebastião (0,65 km)
- R. São Cipriano (0,65 km)
- R. Euclides Alexandre dos Santos (0,3 km)
- R. Susan Karakas Huner (0,3 km)
- R. Belmiro de Oliveira Felipe (0,3 km)

Av. São Francisco (0,3 km)

R. São Benedito (0,2 km)

R. São Miguel (0,3 km)

R. São Judas Tadeu (0,2 km)

R. Pedro Alexandre da Silva (0,3 km)

R. Mario Baiotto (0,2 km)

**Nº Ruas: 34**

**Km Total: 9,27 km**

**Ruas Perpendiculares**

R. Nhambiquaras (1,8 km)

R. Benedito Silva Leite (0,2 km)

Travessa Bebedouro (0,1 km)

R. Mandaguaris (0,65 km)

R. Ramon Tarifa (0,2 km)

Travessa Indiana (0,2 km)

R. Tapajós (0,4 km)

R. Moema (0,6 km)

R. Carmen Serralvo Peregrino Silva (0,2 km)

R. Orlando Romeu Peregrino da Silva (0,25 km)

R. Manoel Correa Bernardes (0,15 km)

R. Mariano Salermo (0,2 km)

R. São Paulo (1,0 km)

R. São João (1,01 km)

R. São Pedro (0,7 km)

R. Joviniana Bezerra de Carvalho (0,3 km)

R. Quitéria Dias da Silva (0,4 km)

R. São Pedro (0,2 km)

R. Edmundo Bluner (0,2 km)

R. Dirce Lapa (0,5 km)

R. Raphael Carrion (0,5 km)

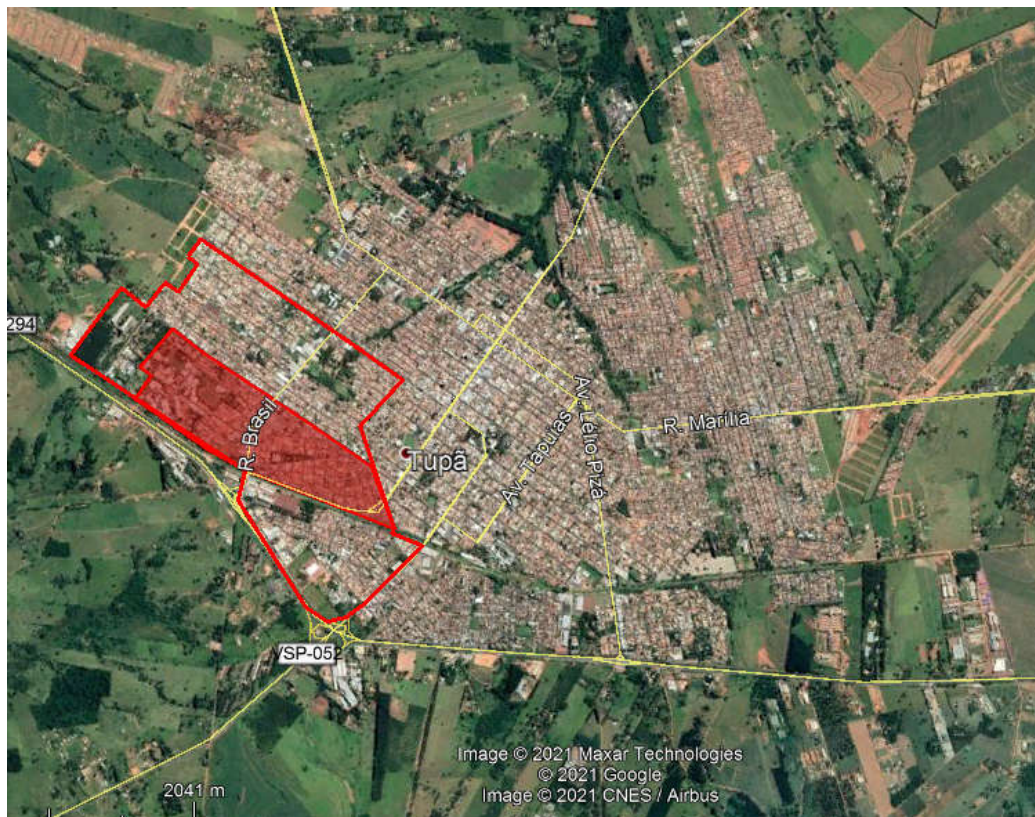
R. João Seiscentos (0,4 km)

R. Caingangas (1,7 km)

**Nº Ruas: 23**

**Km Total: 11,86 km**

## Quadrante 2



Área: 740.000 m<sup>2</sup>

Delimitação: Rua Nhambiquaras; Rua Leticiano Jesus Costa; Rua Estados Unidos; Rua Raphaela Bardelin



### **Ruas Paralelas**

R. Leticiano Jesus Costa (0,45 km)

R. Jorge Streit (0,35 km)

R. Joaquim Gomes das Neves (0,25 km)

R. Antônio Cabrera (0,22 km)

R. Guatemala (0,4 km)

R. Arnaldo Tovo (0,4 km)

R. Panamá (0,4 km)

R. Uruguai (0,4 km)

R. Equador (0,3 km)

R. Humberto Brigitte (0,1 km)

R. Santos Dumond (0,12 km)

R. Bolívia (0,25 km)

R. Colômbia (0,3 km)

R. Peru (0,3 km)

R. João Valfredo Riveiro (0,17 km)

R. Venezuela (0,3 km)

R. Brasil (0,55 km)

R. Guiomar Lemes da Cunha Guandalini (0,01 km)

R. Antônio Digigow (0,5 km)

R. Lino Spinardi (0,55 km)

R. Maria José Seixas Cunha (0,55 km)

R. Henrique Arouche de Toledo (0,2 km)

R. Raphaela Bardelin (0,3 km)

R. José de Melo (0,1 km)

**Nº Ruas: 24**

**Km Total:** 7,47 km

**Ruas Perpendiculares**

Av. Presidente Vargas (0,15 km)

R. Anita Costa (0,3 km)

R. Tiradentes (0,1 km)

R. Niterói (0,05 km)

R. Benedito Teixeira (0,05 km)

R. Homes Bernardi (0,2 km)

R. Belém (0,15 km)

R. Estados Unidos (1,30 km)

R. Argentina (0,6 km)

Av. Edu Teixeira de Mendonça (0,75 km)

R. Canadá (0,9 km)

R. México (1,5 km)

R. Paris (0,2 km)

R. Suíça (0,25 km)

R. João Valfredo Riveiro (0,5 km)

R. Irene Krauz (0,2 km)

R. Euclides Borges de Azevedo (0,1 km)

R. Zico Macorin (0,6 km)

R. Dr. Lima (0,2 km)

R. Nhambiquaras (1,7 km)

**Nº Ruas:** 20

**Km Total:** 9,8 km

### Quadrante 3



Área: 295.000 m<sup>2</sup>

Delimitação: Rua Ipiranga; Rua José Enrique Ari Fernandes; Rua João José Sabongi; Rua Bezerra de Menezes; Rua Comerciante José Da Motta

#### Ruas Paralelas

R. José Enrique Ari Fernandes (0,6 km)

R. Floriano Sales (0,55 km)

R. Iacri (0,4 km)

R. Rinópolis (0,3 km)

R. Sete de Setembro (0,05 km)

R. Dom Pedro II (0,12 km)

R. Rui Barbosa (0,2 km)

R. Antônio José Lemos (0,3 km)

Av. Raul de Melo Senra Filho (0,3 km)



R. Irapuru (0,25 km)

R. Adamantina (0,2 km)

R. Junqueirópolis (0,11 km)

R. Parapuã (0,09 km)

R. Gracianópolis (0,05 km)

**Nº Ruas: 14**

**Km Total: 3,52 km**

**Ruas Perpendiculares**

R. João José Sabongi (0,25 km)

R. Lucélia (0,35 km)

R. Antônio Bufulin (0,3 km)

R. Bauru (0,25 km)

R. João Leme Soares (0,2 km)

R. Bezerra de Menezes (0,7 km)

R. Humaitá (0,7 km)

R. Almirante Barroso (0,9 km)

R. Duque de Caxias (0,6 km)

Rua Ipiranga (0,1 km)

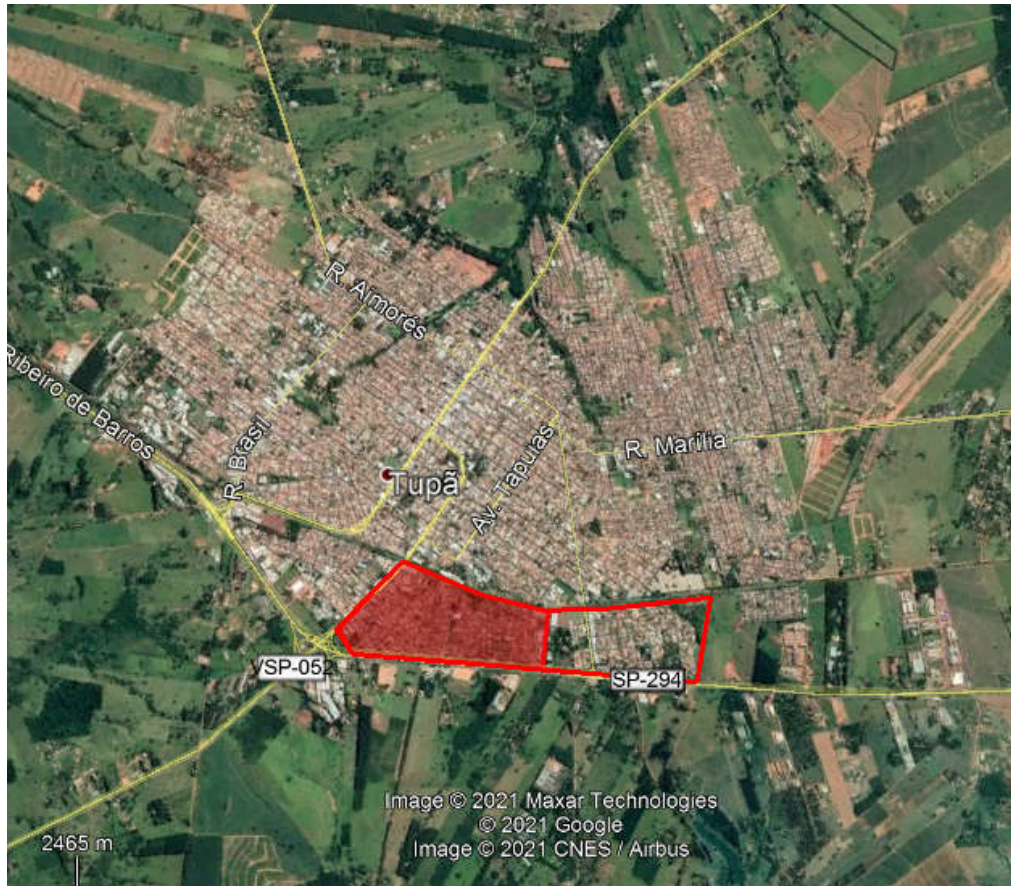
R. Comerciante José Da Motta (0,7 km)

**Nº Ruas: 11**

**Km Total: 5,05 km**

### 3.4. Zona Sul

#### Quadrante 1



Área: 490.000 m<sup>2</sup>

Delimitação: Rua Letônia; R. José Enrique Ari Fernandes; R. João Tavares do Couto; R. Antônio Mendonça; R. Santa Catarina

#### Ruas Paralelas

R. Amazonas (0,25 km)

R. Educadora Mercedes Garcia (0,15 km)

R. Rio Grande do Sul (0,25 km)

R. Sergipe (0,25 km)

R. Paraná (0,25 km)

R. Pioneiro Lázaro Mosquine (0,45 km)

- R. Santa Catarina (0,2 km)
- R. Antônio Mendonça (0,2 km)
- R. Olímpio Rampazo (0,1 km)
- R. Pedro Molina (0,2 km)
- R. Luis Alexandre (0,01 km)
- R. Sem Nome (0,1 km)
- R. Pioneiro Romeu Manoel dos Santos (0,1 km)
- R. Letônia (0,55 km)
- R. Noruega (0,25 km)
- R. Holanda (0,35 km)
- R. Bélgica (0,3 km)
- R. Dinamarca (0,3 km)
- R. Grécia (0,25 km)
- R. Polônia (0,2 km)
- R. João Tavares Couto (0,5 km)
- R. João Bindilatti (0,15 km)
- R. Fernão Dias (0,2 km)
- R. Duartina (0,45 km)
- R. Bauru (0,45 km)
- R. Antônio Bufulin (0,45 km)
- R. Lucélia (0,4 km)
- R. João Santos Sabongi (0,3 km)

**Nº Ruas:** 28

**Km Total:** 7,61 km

**Ruas Perpendiculares**

- R. José Marinho Camarinho (0,4 km)



R. João Cespedes (0,4 km)

R. Benedito Costa (0,25 km)

Av. Bahia (0,35 km)

Av. Pedro Pereira de Souza (0,4 km)

Av. Minas Gerais (0,4 km)

R. Nelson Hermenegildo (0,3 km)

R. Antônio Limieri (0,15 km)

R. Dr. Montanha (0,5 km)

Av. Inglaterra (0,5 km)

R. Piratininga (0,15 km)

R. Piratininga 2 (0,3 km)

R. Garça (0,5 km)

R. Josefa Gomes da Silva (0,45 km)

Av. Florindo Carvalho Amorin (0,55 km)

R. Wagner Garcia (1,0 km)

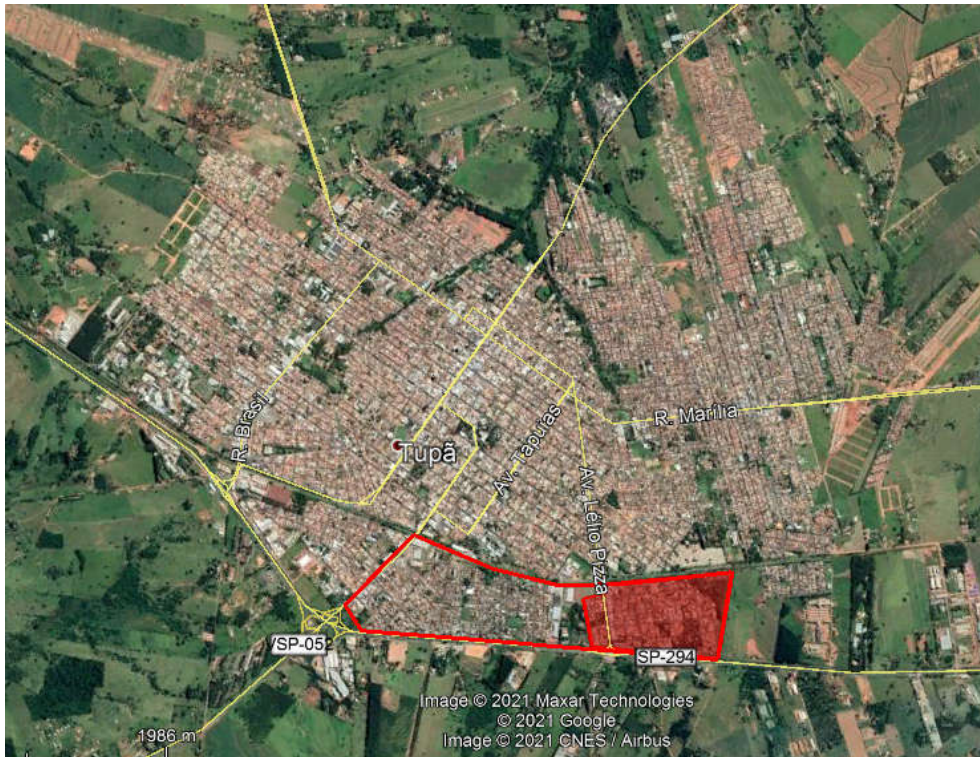
R. Pompéia (0,8 km)

R. José Enrique Ari Fernandes (0,65 km)

**Nº Ruas: 18**

**Km Total: 8,05 km**

## Quadrante 2



Área: 745.000 m<sup>2</sup>

Delimitação: Av. Capitão Emildo Thomazine; R. Severino Ferreira de Oliveira; R. Roger Rodrigues; Alameda Belford

### Ruas Paralelas

Av. Cap. Ermildo Thomazine (0,2 km)

R. João de Oliveira Cunha (0,17 km)

Alameda Cambridge (0,7 km)

Alameda Cardiff (0,7 km)

Alameda York (0,7 km)

Alameda Liverpool (0,7 km)

Alameda Bristol (0,3 km)

R. Severino Ferreira de Oliveira (0,5 km)

R. Roger Rodrigues (0,1 km)

R. Francisco Moraes Pio de Almeida (0,1 km)

**Nº Ruas: 10**

**Km Total: 4,17 km**

**Ruas Perpendiculares**

R. Mario Pinto da Mota 1 (0,05 km)

R. Mario Pinto da Mota 2 (0,05 km)

Est. Municipal (0,05 km)

Alameda Belford (0,4 km)

Alameda Plymouth (0,55 km)

Alameda Oxford (0,5 km)

Alameda Mansfield (0,5 km)

Alameda Manchester (0,5 km)

Alameda Lancaster (0,5 km)

Alameda Blackpool (0,45 km)

Av. Lélío Piza (0,4 km)

R. Kalouf Choueke (0,3 km)

R. Roger Rodrigues (0,6 km)

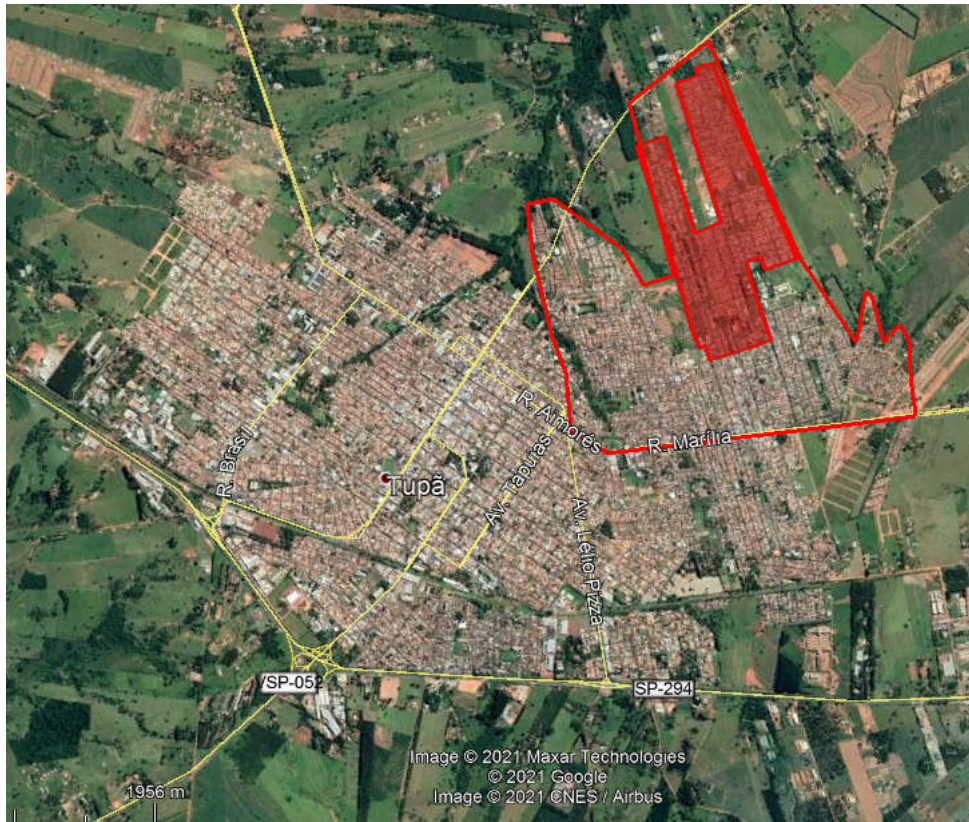
**Nº Ruas: 13**

**Km Total: 4,85 km**



### 3.5. Zona Leste 1

#### Quadrante 1



Área: 980.000 m<sup>2</sup>

Delimitação: R. Vista Alegre; R. Gilberto Muzzio Mazzei; R. Radialista Armando Fonseca Agudo; R. Comerciante Gorges de Oliveira Brito; R. Gentil Morabito

#### Ruas Paralelas

R. Vista Alegre (0,45 km)

R. Mario Menegatti (0,3 km)

R. Manoel Pereira de Magalhães (0,1 km)

R. Gilberto Muzzio Mazzei (0,15 km)

R. Sem Nome (0,01 km)

R. Pioneiro Abilio Pedro de Souza (0,15 km)

R. Eloi Gracia Primaz (0,3 km)

- R. Radialista Dorival Jorge (0,35 km)
- R. João da Costa Gomes (0,2 km)
- R. Professora Vania Jesuina Pinheiro de Azevedo (0,3 km)
- R. Arinstin Fernandes (0,4 km)
- R. Daniel Dante Morcelli (0,3 km)
- R. Pioneiro Galo Soares (0,4 km)
- R. Geraldo Nunes da Rocha (0,2 km)
- R. Prof Pedro Perez (0,2 km)
- R. Alfaiate José Gomes (0,3 km)
- R. Francisco Simão (0,3 km)
- R. Geraldo Nunes da Rocha (0,15 km)
- R. Augustin Santos (0,1 km)
- Av. Luiz Gonzaga Junqueira de Andrade (0,05 km)
- R. Santo Zanoni (0,05)
- R. João Cândido da Silva (0,2 km)
- R. Alfaiate Waldemar Zampieri (0,2 km)
- R. Pioneiro Andre Seidinger (0,2 km)
- R. Ernesto Goldoni (0,2 km)
- R. Pioneiro Luiz Pitilin (0,2 km)
- R. Pecuarista Orlando Salustiano (0,2 km)
- R. Luiz Teixeira (0,2 km)
- R. Pioneiro Francisco Garcia Y Garcia (0,2 km)
- R. Guilherme Delvale Fernandes (0,15 km)
- R. Laerte Gonela (0,15 km)
- R. Pintor José Alexandre (0,2 km)
- R. Dr. Aldacyr Roberto Lopes Pereira da Silva (0,2 km)

- R. Laércio Delmori (0,2 km)
- R. Servidor Afonso Martin Domingues (0,2 km)
- R. Pioneiro Mário Bianchi (0,35 km)
- R. Agricultor Pedro Antônio de Oliveira (0,35 km)
- R. Comerciante Manoel Ignácio (0,35 km)
- R. Pioneiro Antônio Valverde (0,35 km)
- R. Pedro Pereira Barbosa (0,3 km)
- R. Vitória Roque Apparicio (0,3 km)
- R. Jovar Brigantini (0,3 km)
- R. José Valdery Pires (0,3 km)
- R. Adriana Rodrigues Ribeiro (0,3 km)
- R. Virginio Berti (0,3 km)
- R. Mirian Rosely Pimentel (0,3 km)
- R. Vitor Souza Domingos Castilho (0,3 km)
- R. Gorges de Oliveira Brito (0,3 km)
- R. Antônio Samogin (0,12 km)

**Nº Ruas:** 49

**Km Total:** 11,68 km

**Ruas Perpendiculares**

- R. Radialista Armando Fonseca Agudo (0,6 km)
- R. Sem Nome (0,25 km)
- R. Clementino Campos Rocha (0,4 km)
- JD. Carajás Rua 1 (0,7 km)
- JD. Carajás Rua 2 (0,65 km)
- JD. Carajás Rua 3 (0,55 km)
- R. João Capioto (0,01 km)



R. Pedro Pavanele (0,35 km)

R. Godie Egidio Fernandes (0,35 km)

R. Ferroviário José Jardim (0,5 km)

R. Machado de Assis (0,3 km)

R. Clóvis de Oliveira (0,85 km)

R. Ernesto Coquemala (1,9 km)

R. Domingos da Costa Lopes (1,05 km)

R. Virginia Zoner Nave (0,5 km)

Av. Eduardo Idenolphi Semeghini (0,85 km)

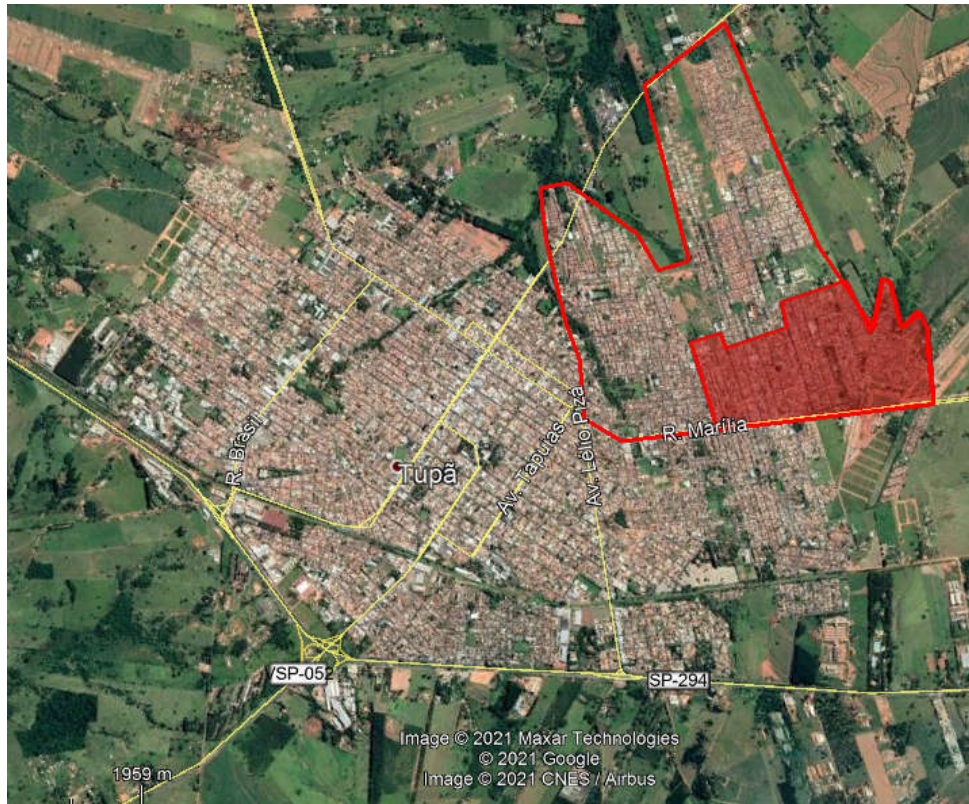
R. Benemérito Antônio Frederico Ozanan (0,25 km)

R. Gentil Morabito (1,45 km)

**Nº Ruas: 18**

**Km Total: 11,51 km**

## Quadrante 2



Área: 1.030.000 m<sup>2</sup>

Delimitação: R. Marília; Av. Dom Pedro; R. Vista Alegre; R. Gilberto Muccio Mazzei; R. Manoel Lucas Correa

### Ruas Paralelas

R. Marília (0,5 km)

R. Rio Claro (0,4 km)

R. Olímpia (0,3 km)

R. Campinas (1,2 km)

R. Planalto (0,4 km)

R. Vista Alegre (1,15 km)

R. Mário Menegatti (0,2 km)

R. Gilberto Muccio Mazzei (0,45 km)

- R. Manoel Rondon (0,15 km)
- R. Abílio Miguel Sapag (0,15 km)
- R. Márcio Cesar Martins Sola (0,2 km)
- R. Olímpia (0,05 km)
- R. Mal. Rondon (0,1 km)
- R. Joaquim Murtinho (0,35 km)
- R. Gabriel da Silva Teixeira (0,15 km)
- R. Atílio Berni (0,15 km)
- R. Euclides da Cunha (0,7 km)
- R. Adélio da Silva Moreira (0,15 km)
- R. Manoel da Cruz Coelho (0,45 km)
- R. Guilherme Porfírio Cardoso (0,1 km)
- R. Derci Aparecido Garcia (0,1 km)
- R. João Manoel (0,1 km)
- R. Michel Gantus (0,25 km)
- R. Sérgio Baviacqua (0,1 km)
- R. Valter Campione (0,1 km)
- R. Américo Scandiuzzi (0,3 km)
- R. Generoso Kuguimoto (0,3 km)
- R. Manoel Lucas Correia (0,15 km)

**Nº Ruas: 28**

**Km Total: 8,7 km**

**Ruas Perpendiculares**

- Av. Dom Pedro (0,6 km)
- Av. Centenário (0,5 km)
- Av. Ipiranga (0,5 km)

- R. João Capioto (0,65 km)
- R. Pedro Pavanelli (0,35 km)
- R. Monteiro Lobato (0,3 km)
- R. Machado de Assis (0,6 km)
- R. Pedro Pavanele (0,2 km)
- R. Godie Egidio Fernandes (0,2 km)
- R. Clóvis de Oliveira (0,6 km)
- R. Domingos da Costa Lopes (0,6 km)
- R. Sussumu Sughiura (0,3 km)
- R. Daniel Apparicio (0,3 km)
- R. Faustino Daneluti (0,75 km)
- R. Diamantino Alves (0,4 km)
- R. Ângelo Servilha Romeiro (0,4 km)
- R. Paulo Dessi Juan (0,5 km)
- R. Carlos Gomes Pato (0,5 km)
- R. Francisco Gomes Pato (0,65 km)
- R. Pioneiro José Fernandes (0,15 km)
- R. Willians Wagner Cesar Antero Garcia (0,15 km)
- R. Projetada 03 (0,37 km)
- R. Projetada 04 (0,38 km)
- Est. São Geraldo Adelino Quiqueto (0,45 km)
- R. Benjamin Vieira (0,3 km)
- R. Maria Grespan Magron (0,3 km)
- R. Arquiteto José Carlos Gonçalves (0,3 km)
- R. Prof. Renato Roger Ribeiro (0,2 km)
- R. Dr. Edison Bernardi (0,2 km)



R. Noriva Berni (0,1 km)

R. José Venâncio de Oliveira (0,25 km)

R. José Simões (0,1 km)

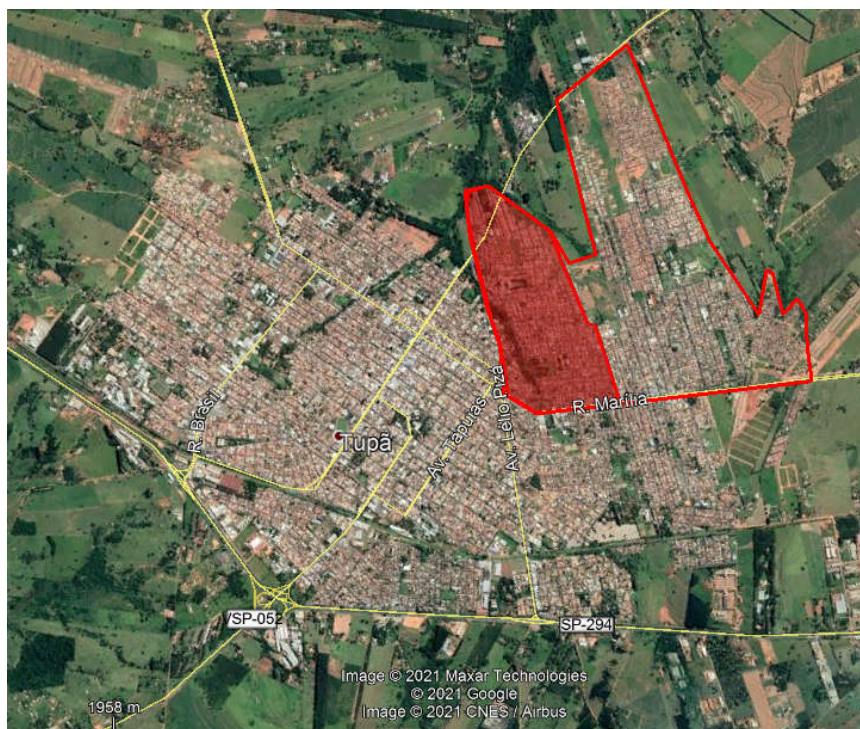
R. Pedro Coca Cuesta (0,4 km)

R. Sem Nome (0,05 km)

**Nº Ruas:** 34

**Km Total:** 12,6 km

### Quadrante 3



Área: 1.090.000 m<sup>2</sup>

Delimitação: R. Marília; R. Aimorés; R. Antônio Lahoz; R. José Molica; R. Caetano Violante; Av. Dom Pedro

#### Ruas Paralelas

R. Marília (0,7 km)

R. Aimorés (0,2 km)  
R. Miguel Aidar (0,15 km)  
R. Valdemar (0,7 km)  
R. Dona Palma (0,7 km)  
R. Tupis (0,17 km)  
R. Tupã (0,15 km)  
R. Dom Bosco (0,55 km)  
R. São João (0,35 km)  
Alameda Guanabara (0,8 km)  
R. Sady Dutra Sarlo (0,2 km)  
R. José Maria Garcia (0,6 km)  
R. Um (0,1 km)  
Av. Silvio Bolcato (0,75 km)  
R. Lucindo Silva Santos (0,5 km)  
Alameda do Carmo (0,65 km)  
R. Irene Camargo Gomes (0,65 km)  
R. Veriano Marque Pereira (0,1 km)  
R. Luiz Gonzaga Junqueira de Andrade (0,55 km)  
R. Rui Sérgio Quinhoneiro (0,1 km)  
R. Cid Ribeiro do Val (0,07 km)  
R. Pioneiro Antônio Giglio (0,05 km)  
R. Bancário Venício Volpe (0,04 km)  
R. Francisco Pereira Bello (0,1 km)  
Av. dos Voluntários (0,2 km)  
R. Servidor João de Andrade (0,2 km)  
R. Julio Dualibe (0,43 km)

Av. Prof. Teresina Modesto (0,25 km)

R. José Garcia Ramos (0,05 km)

R. Radialista Murilo Araujo (0,05 km)

R. Geraldo Vicenâncio (0,05 km)

R. Alfaita Euclides Bonzanini (0,05 km)

**Nº Ruas: 32**

**Km Total: 10,21 km**

**Ruas Perpendiculares**

Av. Dom Pedro (0,6 km)

R. Caetano Violante (0,5 km)

R. Osvaldo (0,2 km)

R. Carmelo Morabito (0,3 km)

R. Eduardo (0,1 km)

Travessa 1 (0,07 km)

R. Dimas Bastos (0,1 km)

R. Osvaldo Bonjardim (0,08 km)

R. Francisco Machado (0,3 km)

R. José Bernardino (0,3 km)

R. Armando Sala (0,75 km)

R. do Norte (0,55 km)

R. Alto Alegre (0,55 km)

R. Cessi Cesar Lopes Torres (0,6 km)

R. União / Vinte e Cinco de Abril (0,7 km)

R. Dona Adélia / R. Ivanilde (0,45 km)

R. Miguel Carlos / Casemiro de Abreu / João Batista Cardoso (0,5 km)

R. Felipe Bispo (0,5 km)

R. Domacil Roque (0,25 km)

R. Itapicurus (0,2 km)

R. Antônio Lahoz / do Canal (0,45 km)

R. Itápolis (0,1km)

R. Sady Dutra Sarlo / José Molica (0,4 km)

Av. José Molica (0,35 km)

R. Irmã Amália (0,2 km)

R. Isaias Elias Bueno Filho (0,25 km)

R. Pioneiro Aldo Micalli (0,15 km)

R. Prof. Teresina Modesto (0,3 km)

Av. Prof. Teresina Modesto (0,25 km)

R. Calogero Provenzano (0,15 km)

R. Maria de Lourdes Correa Manzano (0,6 km)

R. Farmaceutico Luiz Miguita (0,01 km)

Av. dos Voluntários (0,4 km)

R. Advogado Rafael Seralvo (0,25 km)

R. Pioneiro Domingos Triveloni (0,45 km)

R. Servidor Público João de Andrade (0,25 km)

**Nº Ruas: 36**

**Km Total: 12,16 km**



### 3.6. Zona Leste 2

#### Quadrante 1



Área: 1.070.800 m<sup>2</sup>

Delimitação: Av. Lúcio Piza; R. Aimorés; R. Marília; R. Assur Bittencourt; R. Caingangs

#### Ruas Paralelas

R. Aimorés (0,3 km)

R. Marília (0,65 km)

R. Carijós (0,25 km)

R. Potiguaras (0,25 km)

R. Piratinins (0,25 km)

R. Cherentes (0,7 km)

R. Estefan Gelezoglo (0,3)

R. Caingangs (0,7 km)

R. Coroados (0,45 km)

R. Bororós (0,25 km)

Av. Arthur Fernandes (0,8 km)

R. Odoni Spinardi (0,35 km)

R. Evaristo Quiquio (0,25 km)

R. Antônio Acrisio Alves (0,55 km)

R. Aleixo Correa Neto (0,55 km)

R. Jorge Elias (0,55 km)

R. Décio de Almeida Moraes (0,55 km)

R. Gertrudes Maria de Oliveira Campos (0,2 km)

R. Lázaro Francisco de Campos (0,01 km)

R. Francisco Romério Martins (0,2 km)

R. Laura (0,3 km)

R. Agenor Carvalho Moreira (0,2 km)

R. José Geromini (0,15 km)

R. Prudente (0,5 km)

R. Nair Ferreira Barboza (0,1 km)

R. Sorocaba (0,01 km)

Av. Tancredo Neves (0,25 km)

**Nº Ruas: 27**

**Km Total: 9,62 km**

**Ruas Perpendiculares**

Av. Lélio Piza (1,3 km)

R. Abel Ferreira Leite (0,6 km)

R. da Fraternidade (0,2 km)

R. da Liberdade (0,4 km)

- R. Domingos Piva (0,4 km)
- R. Gênova (0,1 km)
- R. Nápolis (0,25 km)
- R. Veneza (0,25 km)
- R. Carmelo Morabito (0,3 km)
- R. Osvaldo (0,4 km)
- R. Manoel de Oliveira (0,35 km)
- R. Laurindo Gandini (0,2 km)
- R. Domingos Piva (0,4 km)
- R. Primeiro de Maio (0,4 km)
- R. Sem Nome (0,05 km)
- R. Assur Bittencourt (1,0 km)
- R. Francisco Budaibes (0,4 km)
- R. David Caran (0,45 km)
- R. Leopoldo Davoli (0,45 km)
- R. Olipio Ferreira Nascimento (0,4 km)
- R. Ernesto Martins Silva (0,4 km)
- R. Pajé (0,1 km)
- R. Floriano de Barros (0,3 km)
- R. Timbiras (0,1 km)
- R. Itapicurus (0,2 km)
- R. Borebis (0,3 km)
- R. Macus (0,3 km)
- R. Parecis (0,25 km)

**Nº Ruas: 28**

**Km Total: 10,25 km**



## Quadrante 2



Área: 825.000 m<sup>2</sup>

Delimitação: R. Marília; R. Manoel Marques de Oliveira; R. Assur Bittencourt; Alameda Cardiff

### Ruas Paralelas

R. Marília (0,7 km)

R. Antônio (0,35 km)

R. Manoel da Silva Felipe (0,4 km)

R. Bruno Zoner (0,35 km)

R. Orlando Plácido (0,15 km)

R. Alcides Muniz (0,5 km)

R. João Grande (0,35 km)

R. Policarpo Bulgarelli (0,35 km)



- R. Francisco Romério Martins (0,3 km)
- R. João do Val (0,2 km)
- R. José Aporta Flor (0,15 km)
- R. Evaristo Quiquio (0,15 km)
- Av. Arthur Fernandes (0,2 km)
- R. João Rangel (0,5 km)
- R. José Gali Neto (0,1 km)
- R. Hikocho Gushiken (0,1 km)
- R. Vicente Zomataro (0,05 km)
- R. Padre Gaspar Aguilar Cortez (0,25 km)
- R. Otogiro Suga (0,2 km)
- R. Arduino Bernardi (0,2 km)
- R. Waldemar Bufulin (0,15 km)
- R. João Vicente Daniel (0,15 km)
- R. Yukio Andaku (0,5 km)
- R. João Braulino Junqueira de Andrade Filho (0,5 km)
- R. Abude Gantus (0,3 km)
- R. Caingangs (0,5 km)
- Av. Capitão Hermildo Thomazine (0,4 km)
- Alameda Cardiff (0,4 km)
- Nº Ruas: 28**
- Km Total: 8,45 km**
- Ruas Perpendiculares**
- Av. Centenário (0,8 km)
- R. Alfredo Modeli (0,8 km)
- R. João Nave (0,15 km)

R. Benedito Elias de Andrade (0,75 km)

R. João Capioto (0,85 km)

R. Euripedes Soares da Rocha (0,3 km)

R. Takeichi Kawakami (0,1 km)

R. José Keller (0,4 km)

R. Belchar Vieira (0,2 km)

R. José Zoratto (0,15 km)

R. Fausto Fernandes Dias (0,25 km)

R. Orestes Bianchi (0,2 km)

Av. Anibal Davoli (0,8 km)

R. Manoel Marques de Oliveira (0,5 km)

R. Kamal Ignatius (0,2 km)

R. Pioneiro Artidoro Bergantini (0,2 km)

R. Roberto Correa Machado (0,2 km)

R. João Gutinik (0,2 km)

R. Agostino Soler Gimenez (0,2 km)

R. Lourival James Vassoler Taralo (0,2 km)

R. Emilio Ruiz (0,2 km)

R. José Paternez (0,2 km)

**Nº Ruas: 22**

**Km Total: 7,85 km**

### 3.7. Bairros Afastados e Distritos

#### Conjunto Habitacional José Feliciano (Próx. Zona Leste 2)



Área: 60.000 m<sup>2</sup>

#### Ruas Paralelas

R. Dr. Giorgio Mario de Leitgeb (0,3 km)

Av. Manoel Fonseca (0,55 km)

R. Pioneiro Gerônimo Borges (0,2 km)

**Nº Ruas: 03**

**Km Total: 1,05 km**

#### Ruas Perpendiculares

R. João Trocoli (0,05 km)

R. Francisco Sampedro Alteiro (0,05 km)

R. Adolpho Giroto (0,05 km)

R. Pioneiro Gerônimo Borges (0,1 km)

R. Clarindo Bergamini (0,1 km)

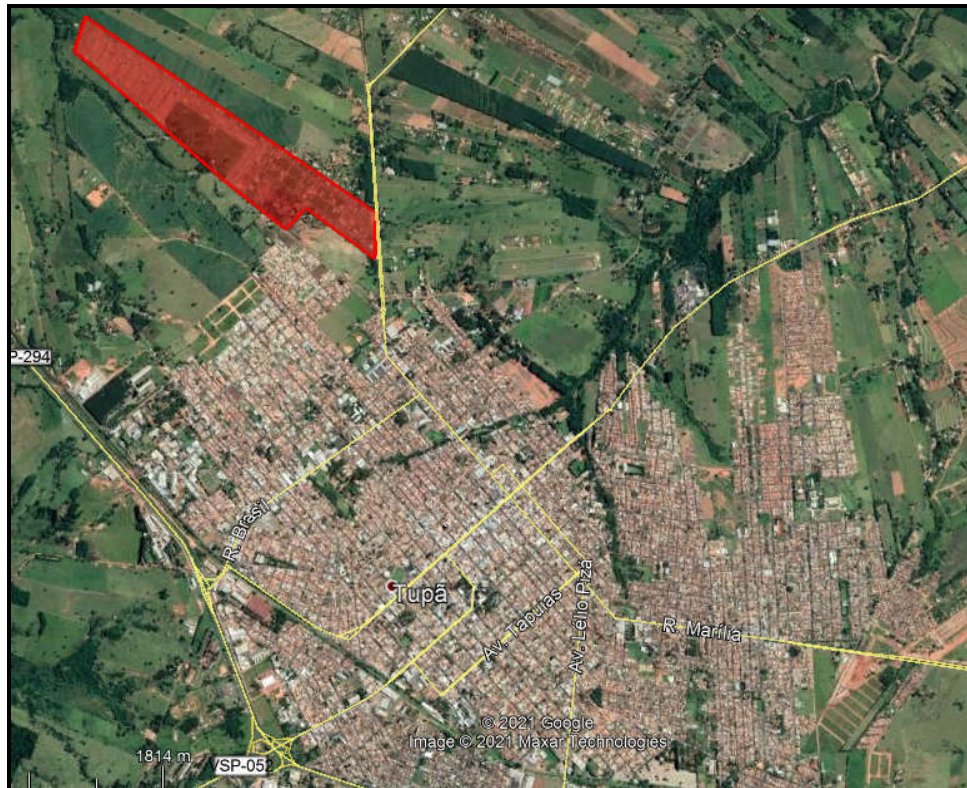
R. Cartorário Ângelo Molina (0,1 km)

R. João Zamana (0,01 km)

**Nº Ruas: 07**

**Km Total: 0,55 km**

### Reserva Tupã



Área: 520.000 m<sup>2</sup>

#### Ruas Paralelas

Rua Assurini (0,9 km)

Rua Apurinã (0,9 km)

Rua Apiacá (2,15 km)

Rua Caripunã (0,15 km)



Rua Arandu (0,7 km)

**Nº Ruas: 5**

**Km Total: 4,8 km**

**Ruas Perpendiculares**

Rua Lutero Takeshita (0,35 km)

Rua Camaiurá (0,2 km)

Rua Anambé (0,2 km)

Rua Sem Nome (0,2 km)

Rua Caripunã (0,2 km)

Rua Antônio Serdan Pucci (0,4 km)

Rua Sem Nome 2 (0,3 km)

Rua Juruna (0,1 km)

Rua Jurupari (0,1 km)

Rua Carajá (0,3 km)

Rua Sem Nome 3 (0,25 km)

Rua Caiapó (0,25 km)

Rua Morumbixaba (0,25 km)

Rua Sem Nome 4 (0,25 km)

Rua Marangatu (0,2 km)

Rua Rupave (0,2 km)

Rua Caritiana (0,2 km)

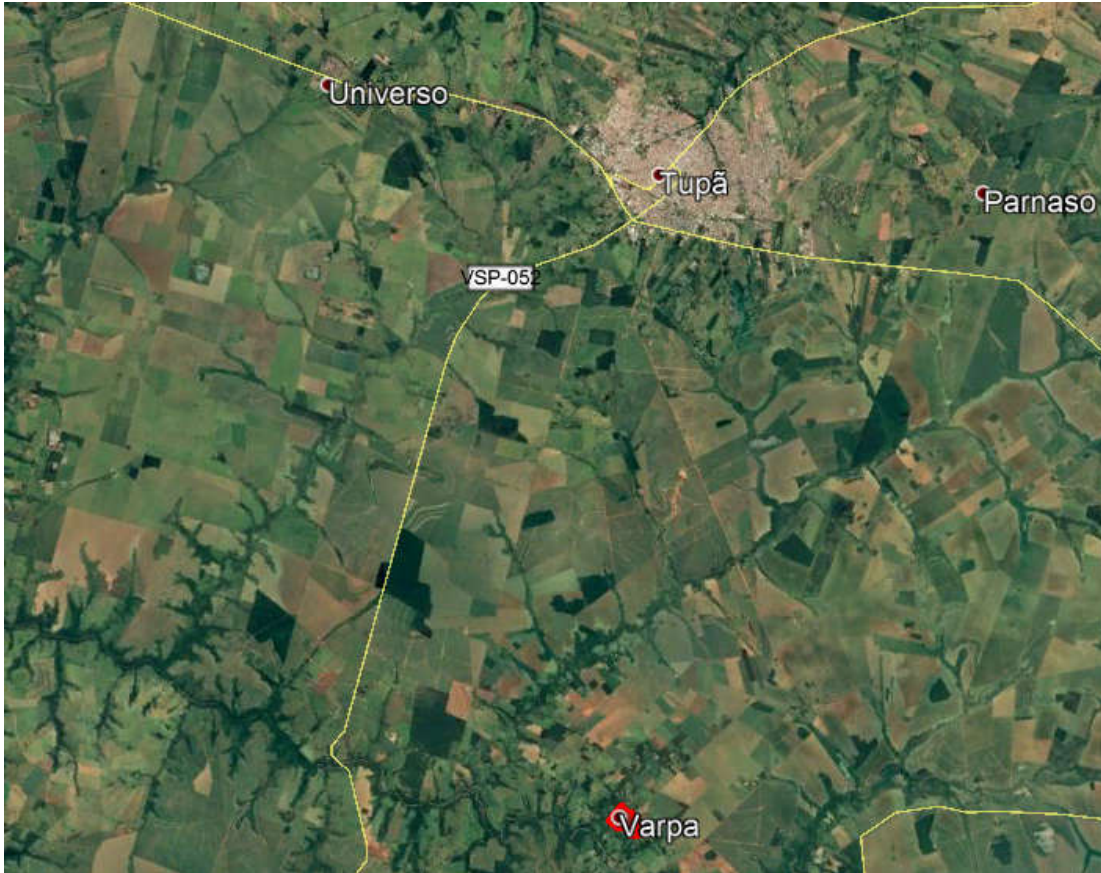
Rua Sem Nome 5 (0,17 km)

Rua Sem Nome 6 (0,17 km)

**Nº Ruas: 18**

**Km Total: 4,09 km**

## Varpa



Área: 375.500 m<sup>2</sup>

### Ruas Paralelas

Rua João Batista (0,3 km)

Avenida Brasil (0,2 km)

Rua das Indústrias (0,1 km)

Rua Sem Nome (0,4 km)

Rua do Comércio (0,15 km)

Rua Sem Nome 2 (0,15 km)

Rua Riga (0,6 km)

Rua Letônia (0,15 km)

Rua Sem Nome 3 (0,01 km)

**Nº Ruas: 9**

**Km Total: 2,06 km**

**Ruas Perpendiculares**

Rua Esperança (0,25 km)

Rua Rio do Peixe (0,5 km)

Rua Sem Nome (0,5 km)

Rua Rui Barbosa (0,4 km)

Rua Padre Nobrega (0,5 km)

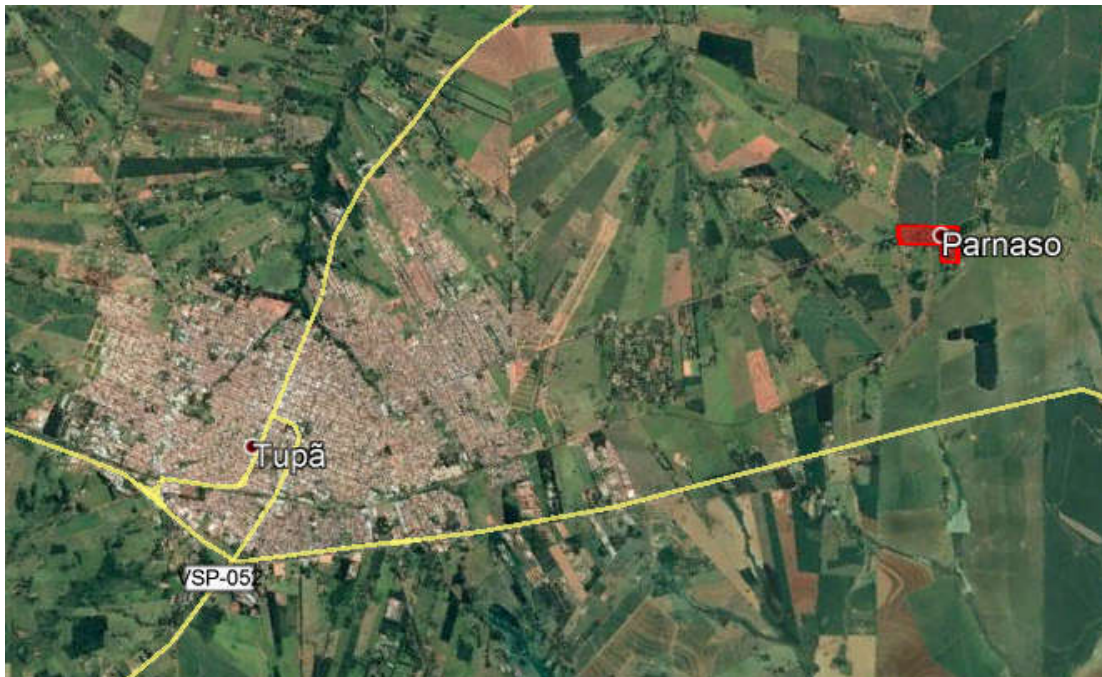
Rua Sem Nome 2 (0,2 km)

Rua Margo Anderson (0,2 km)

**Nº Ruas: 7**

**Km Total: 2,55 km**

**Parnaso**



Área: 175.000 m<sup>2</sup>

**Ruas Paralelas**

Rua Elpidio de Paula Machado (0,65 km)

Rua Aristides Dinamarco (0,7 km)

Rua Oscar Elias Bueno (0,5 km)

Rua Oscar Elias Bueno 2 (0,2 km)

Rua Manoel Zeferino (0,01 km)

**Nº Ruas: 5**

**Km Total: 2,06 km**

**Ruas Perpendiculares**

Rua Vinte e Um (0,1 km)

Rua Vinte (0,2 km)

Rua Gerdião Lopes Ribeiro (0,2 km)

Rua José Keller (0,45 km)

Rua Oscar Elias Bueno (0,2 km)

**Nº Ruas: 5**

**Km Total: 9,7 km**



## Universo



Área: 190.500 m<sup>2</sup>

### Ruas Paralelas

Rua Estados Unidos (0,4 km)

Rua Espanha (0,5 km)

Rua Brasil (0,5 km)

Rua Dinamarca (0,5 km)

Rua Síria (0,4 km)

**Nº Ruas: 5**

**Km Total: 2,3 km**

### Ruas Perpendiculares

Rua Austria (0,3 km)

Rua Itália (0,4 km)

Avenida das Nações (0,4 km)

Rua Sebastião Ferreira de Deus (0,4 km)

Rua Suíça (0,4 km)



..... ESTADO DE SÃO PAULO .....

Rua Holanda (0,3 km)

**Nº Ruas:** 6

**Km Total:** 1,8 km